



Exercice 1 – Niveau terminale

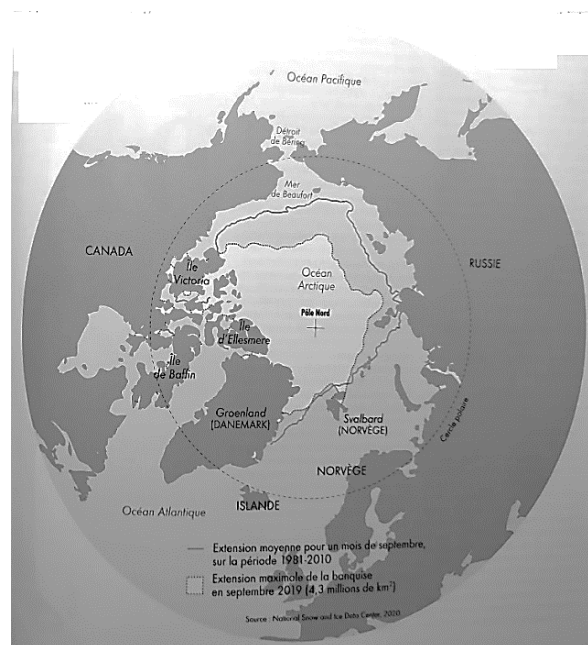
Thème « Science, climat et société »

L'Arctique, espace fragile et convoité

Sur 10 points

L'océan Arctique s'étend sur une surface d'environ 14 millions de km², ce qui en fait le plus petit océan. Il est recouvert en grande partie par la banquise arctique (appelée également glace de mer) qui présente des variations saisonnières.

La surface et l'albédo de cette glace de mer tendent à se réduire en raison du réchauffement climatique. La fonte estivale de cette banquise rend de plus en plus praticable « le passage maritime du Nord-Ouest », qui relie l'océan Atlantique à l'océan Pacifique en passant entre les îles du Grand Nord canadien. Outre les perspectives de route commerciale, ce passage ouvre des appétits de prospections des ressources (réserves d'hydrocarbures) et donne lieu à des controverses sur son statut.



D'après Collection Grand Atlas – Courrier international

À l'aide des informations apportées par les quatre documents placés en fin d'exercice et de vos connaissances, répondre aux questions suivantes.

1- Pour chacune des 5 séries ci-dessous, noter sur votre copie la lettre correspondant à l'affirmation exacte.

I- La différence entre la banquise et la calotte glaciaire (ou glacier) est :

- La banquise est une plaque de glace posée sur le sol alors que la calotte glaciaire est une couche d'eau de mer qui flotte sur l'océan.
- La banquise est une couche de glace d'eau de mer qui flotte sur l'océan alors que la calotte glaciaire est de l'eau douce gelée sur un continent.



2- À partir de l'interprétation du document 2, discuter du rôle de la fonte des glaces sur la montée du niveau des océans en faisant apparaître la différence entre une banquise et un glacier.

3- Dans le cadre des hypothèses du document 3 :

3-1- Calculer le volume V_0 d'eau des océans qui subirait un changement de température.

3-2- En utilisant la formule proposée, évaluer l'augmentation de la hauteur d'eau des océans due au seul phénomène de dilatation thermique de l'eau présente dans l'ensemble des océans du globe

3-3- Justifier le fait que dans le calcul proposé dans le document 3, on ne prenne en compte que les 1000 premiers mètres de l'océan.



Document 3 : Impact du phénomène de dilatation thermique de l'eau sur le niveau des océans

Au cours des deux derniers millions d'années, le niveau de la mer a varié de façon périodique au gré des alternances de périodes glaciaires et interglaciaires. Au cours des derniers milliers d'années, le niveau moyen s'est stabilisé et n'a varié que de 0,1 à 0,2 mm au maximum par an. Au cours du XX^{ème} siècle, une augmentation de ce niveau est clairement observée. Cette montée du niveau moyen est attribuée au réchauffement climatique qui touche la planète à travers deux processus principaux : la dilatation de l'eau de mer liée au réchauffement des eaux océaniques, et la fonte des glaces terrestres.

D'après <http://www.cnrs.fr/cw/dossiers/dospoles/alternative13.html>

Des calculs ont été réalisés afin d'estimer l'augmentation du niveau des océans due au seul phénomène de dilatation de l'eau.

Ainsi, si le volume V_0 de l'océan subit une variation moyenne de température ΔT , on peut calculer la variation de son volume, notée ΔV , grâce au modèle mathématique suivant :

$$\Delta V = \alpha \times V_0 \times \Delta T$$

avec ΔT en °C, ΔV et V_0 en m^3 et α le coefficient de dilatation thermique de la couche superficielle océanique tel que $\alpha = 2,6 \cdot 10^{-4} \text{ } ^\circ\text{C}^{-1}$.

Données et hypothèses de travail :

- L'ensemble des océans du globe a une surface estimée à $3,6 \times 10^8 \text{ km}^2$.
- Dans les scénarios les plus pessimistes, on pose l'hypothèse d'une augmentation de 3°C de l'atmosphère qui pourrait se répercuter sur l'océan. Dans cette hypothèse, on peut estimer que l'augmentation moyenne de température sur les 1000 premiers mètres de profondeur est de 1,5°C.

Modèle CCYC : ©DNE

Nom de famille (naissance) :

(Suivi s'il y a lieu, du nom d'usage)

Prénom(s) :

N° candidat :

N° d'inscription :



Liberté • Égalité • Fraternité
RÉPUBLIQUE FRANÇAISE

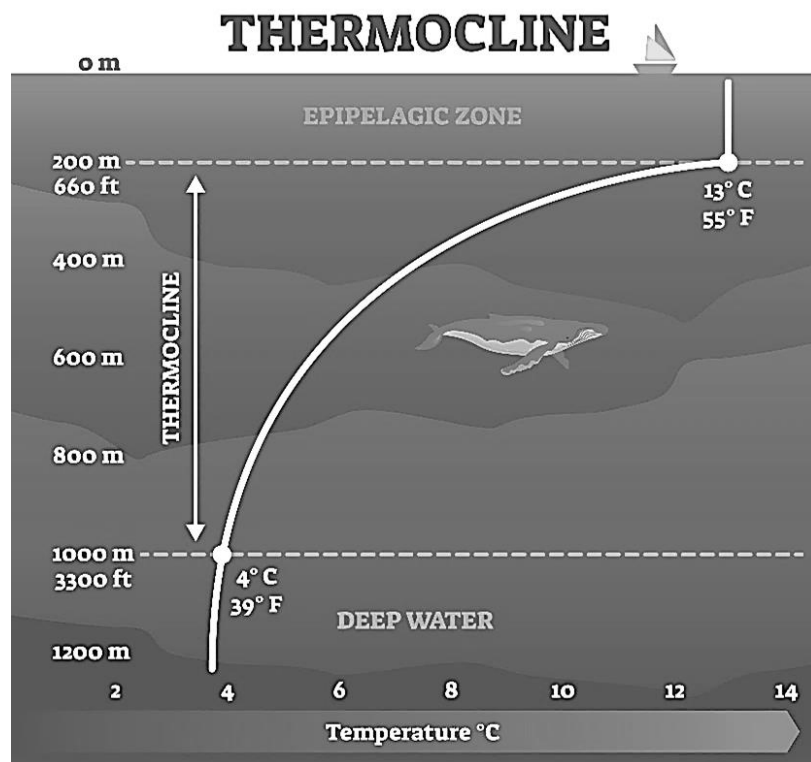
Né(e) le :

(Les numéros figurent sur la convocation.)

1.1

Document 4 : schématisation de la thermocline

La **thermocline** est une couche de transition thermique rapide entre les eaux superficielles (epipelagic zone) et les eaux profondes (deep water).



D'après https://addhelium.com/wp-content/uploads/2020/11/original_1647485839.jpg



Exercice 2 – Niveau terminale

Thème « Le futur des énergies »

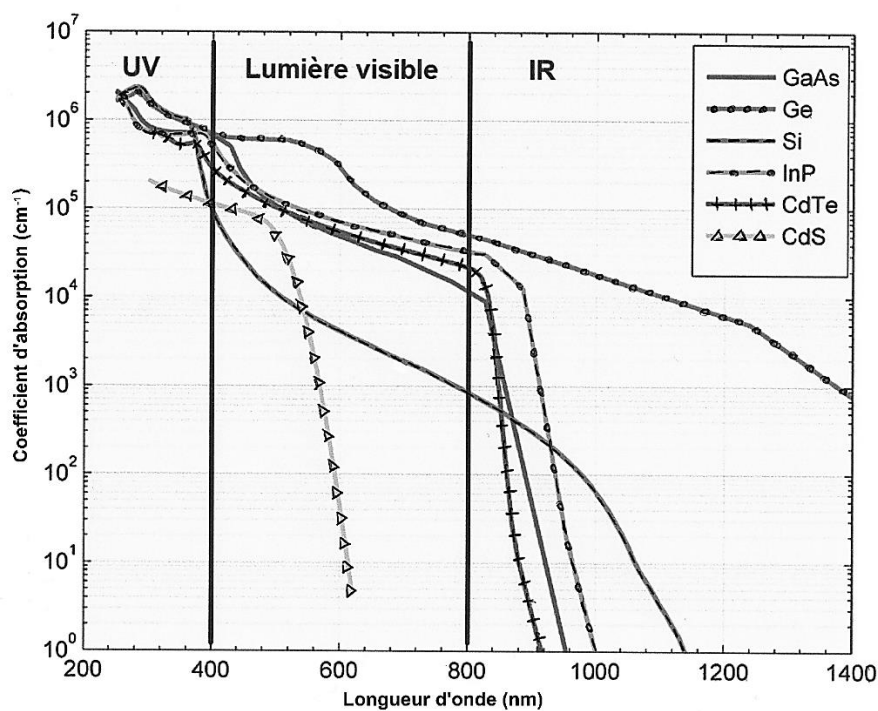
Le complexe de Toco

Sur 10 points

Le complexe de stockage Toco, situé en Guyane, est le plus grand complexe de stockage par batteries lithium-ion en France. Il rassemble la centrale solaire de Savane des Pères couplée à une installation de stockage par batterie ainsi que l'installation de stockage par batterie de Mana. On recherche une alternative à l'utilisation de batteries.



Document 1 : Coefficient d'absorption des matériaux semi-conducteurs en fonction de la longueur d'onde de la lumière



GaAs : arséniure de gallium ; Si : silicium ; InP : phosphure d'indium ; CdTe : tellurure de cadmium ; CdS : sulfure de Cadmium.

D'après : <https://tel.archives-ouvertes.fr/tel-01529748/document>

Modèle CCYC : ©DNE

Nom de famille (naissance) :

(Suivi s'il y a lieu, du nom d'usage)

Prénom(s) :

N° candidat :

N° d'inscription :



Liberté • Égalité • Fraternité
RÉPUBLIQUE FRANÇAISE

Né(e) le :

(Les numéros figurent sur la convocation.)

1.1

Document 2 : Le volant de stockage solaire

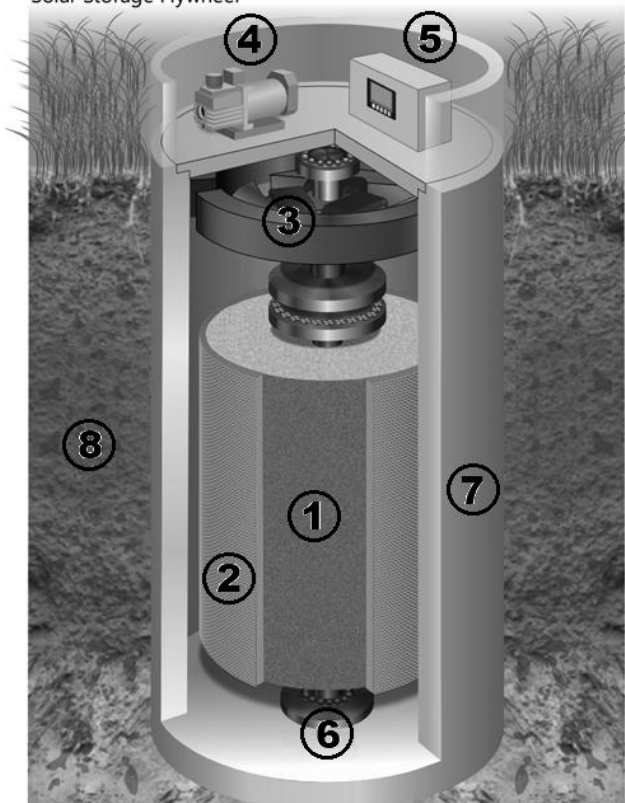
Une solution innovante est expérimentée au sein du complexe de Toco, il s'agit d'un Volant de Stockage Solaire (VOSS) : "Pour une masse de 4-5 tonnes incluant l'équipement autour, le volant aura une capacité de stockage énergétique de 10 kWh, et l'ensemble moteur/alternateur une puissance nominale de 10 kW. Ainsi, le système disposera d'une autonomie d'une heure en utilisation maximum".

Un VOSS est constitué d'une masse en béton (mélange de sable et de ciment) précontraint entraînée par un moteur électrique. L'apport d'énergie électrique permet de faire tourner la masse à des vitesses très élevées et une fois lancée, elle continue à tourner, même si plus aucun courant ne l'alimente. L'énergie électrique est alors stockée dans le volant sous forme d'énergie cinétique, elle pourra ensuite être restituée instantanément en utilisant l'alternateur, entraînant la baisse de la vitesse de rotation de la masse.

- ① Volant d'inertie en béton précontraint
- ② Frettage en fibre de verre sous tension autour du volant
- ③ Moteur / Alternateur
- ④ Pompe à vide
- ⑤ Onduleur
- ⑥ Roulement à billes
- ⑦ Enceinte en béton sous vide
- ⑧ Le volant est enterré mais une partie est accessible pour la maintenance

VOSS

Volant de Stockage Solaire
Solar Storage Flywheel



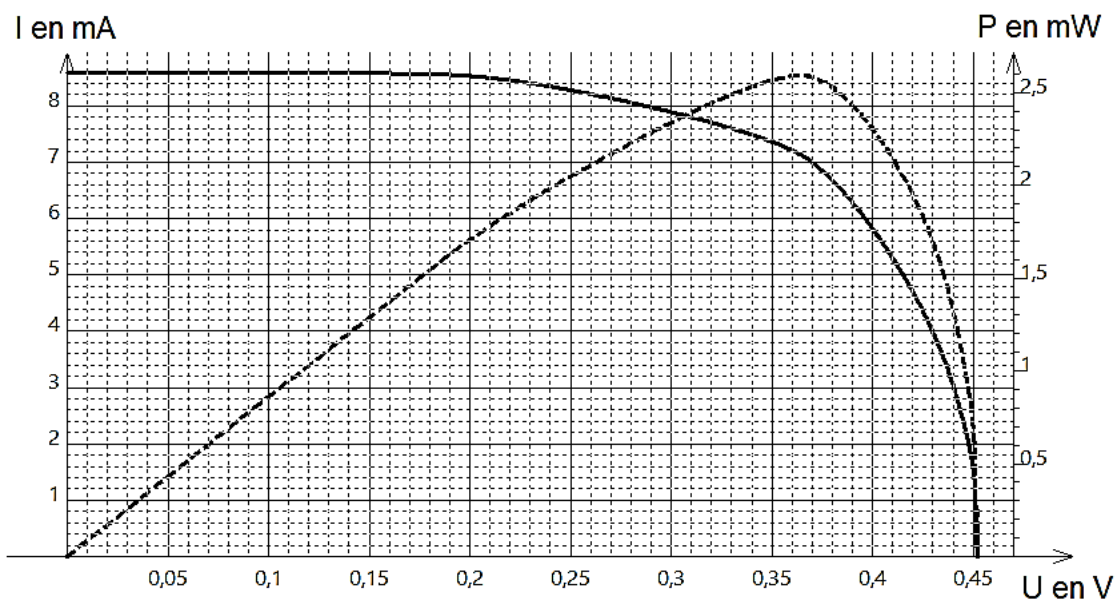
1kWh est l'énergie associée à une puissance de 1 kW transférée ou stockée pendant une heure.

D'après : <http://www.energiestro.fr>



À partir des connaissances et des informations fournies, répondre aux questions suivantes.

1- À la suite de mesures, on trace à l'aide d'un tableur la courbe montrant les variations de l'intensité du courant électrique produit par une cellule photovoltaïque en fonction de la tension à ses bornes ($I = f(U)$ en trait plein) et la courbe montrant les variations de la puissance électrique délivrée en fonction de cette même tension ($P = f(U)$ en pointillés).



Noter sur votre copie le numéro de la série de propositions (I, II...) et la lettre correspondant à proposition exacte :

I. Une cellule photovoltaïque convertit :

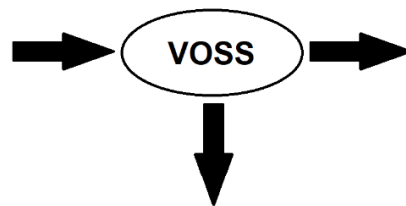
- l'énergie électrique qu'elle reçoit en énergie radiative ;
- l'énergie radiative qu'elle reçoit en énergie thermique ;
- l'énergie radiative qu'elle reçoit en énergie électrique ;
- l'énergie thermique qu'elle reçoit en énergie électrique.



3- Calculer le rendement énergétique de la centrale solaire. Toute démarche entreprise pour répondre à la question sera valorisée.

4- Les batteries couplées à la centrale solaire de Savane des Pères ont une capacité de stockage de 2,9 MWh et une puissance de 2,6 MW. Calculer la durée d'autonomie électrique de ces batteries.

5- Recopier et compléter le schéma de la chaîne de transformation énergétique d'un Voss lorsqu'il est en phase de restitution de l'énergie stockée.



6- Donner le nom du phénomène physique exploité par un alternateur et le décrire brièvement.